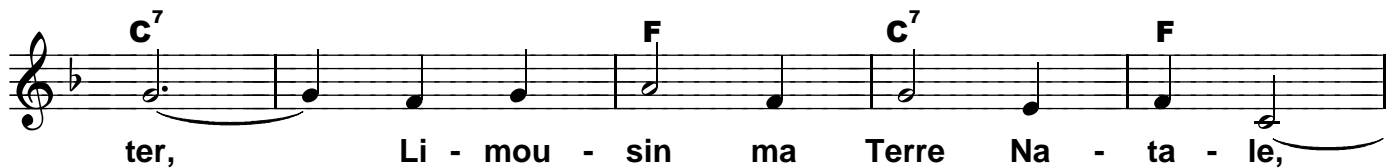
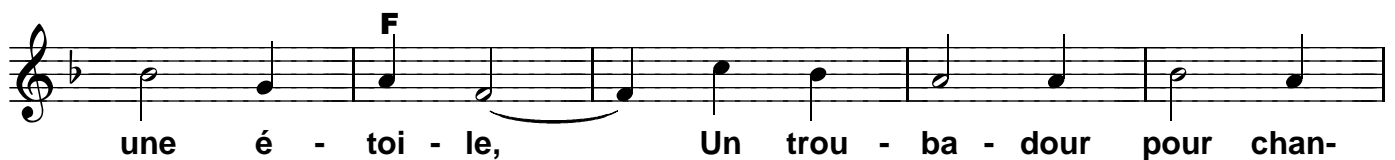
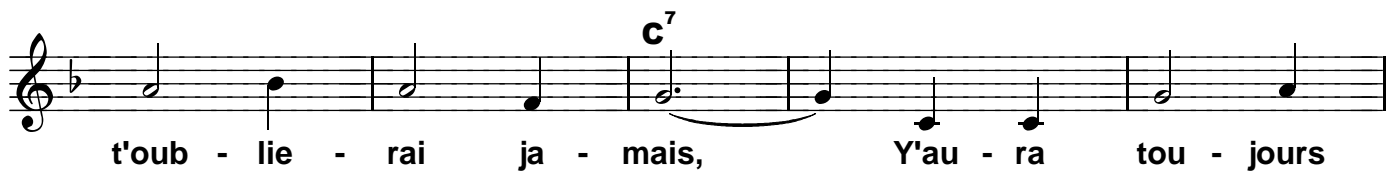
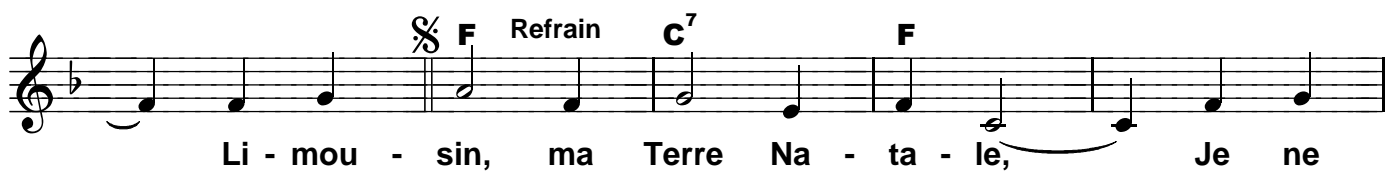


Limousin, ma Terre Natale

Pierre, Eva et Emilie ANDRE



mon pa - ys. 1. Et les bru - yères de
chez nous ref - leu - ri - ront tou - jours, Quand les po - ètes au -
ront dis - pa - ru, Et les bru - yères de
chez nous, Aux flancs des monts du jour, Ins - pi - re - ront bien
des in - con - nus.

REFRAIN 2

Limousin, ma terre natale,
Terre bénie de mes ancêtres,
Tu feras naître une étoile
Que je saurai reconnaître.
Limousin, ma terre natale,
Terre d'amour et de passion
Tu caches dans tes montagnes,
Le secret de nos chansons.

COUPLET 2

Et les bruyères de chez nous
Fleuriront les sentiers,
Qui s'en vont vers de beaux lendemains;
Oui, les bruyères de chez nous
Feront encore chanter,
Maria fille du Limousin.